

## **SIC Le Torraie-Monte Lesima**

**Provincia di Pavia**

# **APPENDICE STATISTICO DEMOGRAFICA**

## Elenco delle tabelle

Parte I Andamento della popolazione residente		
Tabella	<b>4</b>	POPOLAZIONE RESIDENTE NELLA COMUNITA' MONTANA DELL'OLTREPO' PAVESE CMOP: EVOLUZIONE STORICA dal 2005 al 2019
Tabella	<b>2</b>	EVOLUZIONE DELLA POPOLAZIONE RESIDENTE DAL 2001 AD OGGI
Tabella	<b>3</b>	POPOLAZIONE RESIDENTE NEI COMUNI CONFINANTI: EVOLUZIONE STORICA A TUTTI I I CENSIMENTI DAL 1861
Tabella	<b>4</b>	POPOLAZIONE RESIDENTE NELLA COMUNITA' MONTANA DELL'OLTREPO' PAVESE CMOP: EVOLUZIONE STORICA dal 2005 al 2019
Parte II Movimento della popolazione residente		
Tabella	<b>5</b>	POPOLAZIONE NEL COMUNE AL 31.12. 1998 E AL 31.12. 2020
Tabella	<b>6</b>	FAMIGLIE E NUMERO DI COMPONENTI IN ITALIA, REGIONE, PROVINCIA E COMUNE ultimi anni: 2012-2019
Tabella	<b>7</b>	ANDAMENTO DELLA POPOLAZIONE NEL COMUNE: NATI, MORTI, IMMIGRATI ED EMIGRATI dal 1999 al 2020
Parte III Caratteristiche della popolazione residente		
Tabella	<b>8</b>	CLASSI DI ETA' IN RAPPORTO ALLE ATTIVITA': CONFRONTO 1999-2020
Parte IV Caratteristiche delle abitazioni ai censimenti		
Tabella	<b>9</b>	ABITAZIONI OCCUPATE DA RESIDENTI E FAMIGLIE: COMUNE, PROVINCIA, REGIONE. CENSIMENTI 2001 e 2011
Parte V Cittadini stranieri		
Tabella	<b>10</b>	CITTADINI STRANIERI RESIDENTI IN RAPPORTO AI RESIDENTI DAL 1999 AL 2019
Parte VI Lavoro: occupazione ai censimenti 2000 e 2010. Imprese dal 2001 al 2019		
Tabella	<b>11</b>	OCCUPATI PER ATTIVITÀ ECONOMICA: COMUNE, PROVINCIA E REGIONE. CENSIMENTI 2001 e 2011
Tabella	<b>12</b>	TASSI DI: OCCUPAZIONE, DISOCCUPAZIONE, DISOCCUPAZIONE GIOVANILE, ATTIVITÀ - censimenti 2001 e 2011
Tabella	<b>13</b>	IMPRESE ATTIVE PRESENTI NEL REGISTRO DELLE IMPRESE PER SEZIONE DI ATTIVITÀ ECONOMICA: COMUNE, COMPENSORIO, PROVINCIA E REGIONE. Divise per anno dal 2001 al 2019
Tabella	<b>14</b>	IMPRESE ATTIVE PRESENTI NEL REGISTRO DELLE IMPRESE PER SEZIONE DI ATTIVITÀ ECONOMICA: COMUNE, COMPENSORIO, PROVINCIA E REGIONE. Divise per settore dal 2001 al 2019

## Parte VII Agricoltura ai censimenti 2000 e2010

Tabella	<b>15</b>	SUPERFICIE TERRITORIALE E SUPERFICIE AGRARIA SECONDO LE PRINCIPALI UTILIZZAZIONI. COMUNE, COMPENSORIO, PROVINCIA, REGIONE. 5° CENSIMENTO AGRICOLTURA 2000
Tabella	<b>16</b>	SUPERFICIE TERRITORIALE E SUPERFICIE AGRARIA SECONDO LE PRINCIPALI UTILIZZAZIONI.COMUNE, COMPENSORIO, PROVINCIA, REGIONE. 6° CENSIMENTO AGRICOLTURA 2010
Tabella	<b>17</b>	SUPERFICIE AGRARIA UTILIZZATA (SAU) IN RAPPORTO ALLA SUPERFICI COMUNALE. COMUNE, COMPENSORIO, PROVINCIA, REGIONE. 5° CENSIMENTO AGRICOLTURA 2000
Tabella	<b>18</b>	SUPERFICIE AGRARIA UTILIZZATA (SAU) IN RAPPORTO ALLA SUPERFICI COMUNALE. COMUNE, COMPENSORIO, PROVINCIA, REGIONE. 6° CENSIMENTO AGRICOLTURA 2010
Tabella	<b>19</b>	CAPI DI BESTIAME DELLE AZIENDE AGRICOLE CON ALLEVAMENTI SECONDO LA SPECIE. COMUNE, COMPENSORIO, PROVINCIA, REGIONE. 5° CENSIMENTO AGRICOLTURA 2000
Tabella	<b>20</b>	CAPI DI BESTIAME DELLE AZIENDE AGRICOLE CON ALLEVAMENTI SECONDO LA SPECIE. COMUNE, COMPENSORIO, PROVINCIA, REGIONE. 6° CENSIMENTO AGRICOLTURA 2010

Tabella **1**ANDAMENTO DELLA POPOLAZIONE IN TUTTI I CENSIMENTI  
(1861-2011)

anno	Comune di Brallo di Pregola		Provincia Pavia	
	valore assoluto	Variazione %	valore assoluto	Variazione %
1.861	2.366	-	403.149	-
1.871	2.349	- 0,72%	439.339	+ 9,0%
1.881	2.418	+ 2,9%	458.586	+ 4,4%
1.901	2.670	+ 10,4%	484.264	+ 5,6%
1.911	2.913	+ 9,1%	498.370	+ 2,9%
1.921	2.702	- 7,2%	507.469	+ 1,8%
1.931	2.653	- 1,8%	487.271	- 4,0%
1.941	2.826	+ 6,5%	492.137	+ 1,0%
1.951	2.585	- 8,5%	506.511	+ 2,9%
1.961	2.231	- 13,7%	527.779	+ 4,2%
1.971	1.686	- 24,4%	535.975	+ 1,6%
1.981	1.398	- 17,1%	513.481	- 4,2%
1.991	1.177	- 15,8%	490.478	- 4,5%
2.001	923	- 21,6%	493.829	+ 0,7%
2.011	685	- 25,8%	535.666	+ 8,5%

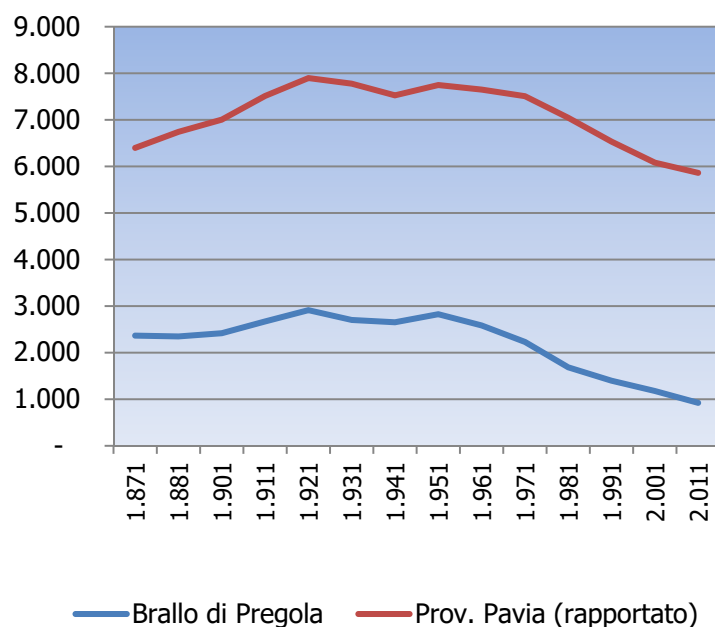
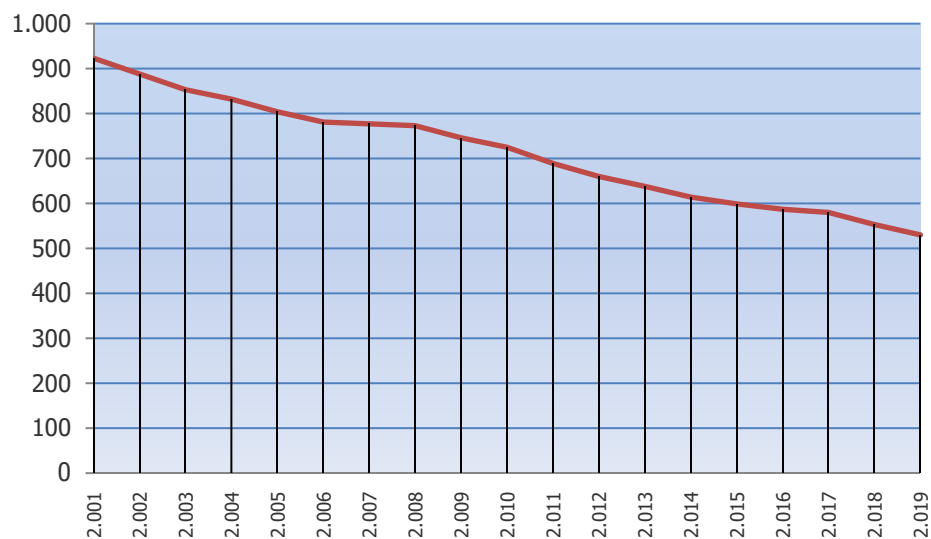


Tabella **2**

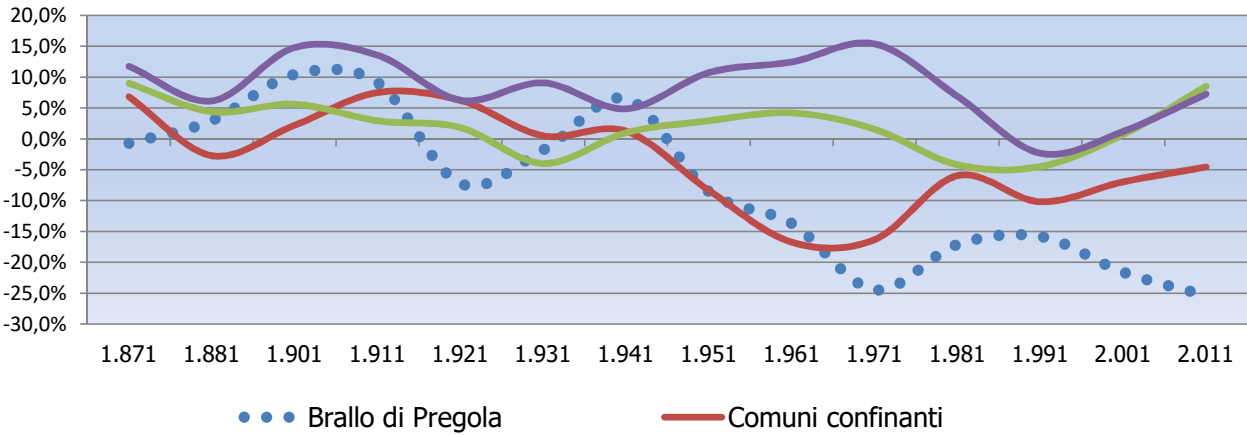
EVOLUZIONE DELLA POPOLAZIONE RESIDENTE DAL 2001 AD OGGI

ANNO	Brallo di Pregola	incremento assoluto N.	indice al 2001=100 N.
2.001	923		100,00
2.002	888	- 35	96,21
2.003	853	- 35	92,42
2.004	832	- 21	90,14
2.005	804	- 28	87,11
2.006	781	- 23	84,62
2.007	777	- 4	84,18
2.008	773	- 4	83,75
2.009	746	- 27	80,82
2.010	725	- 21	78,55
2.011	689	- 36	74,65
2.012	660	- 29	71,51
2.013	638	- 22	69,12
2.014	614	- 24	66,52
2.015	599	- 15	64,90
2.016	587	- 12	63,60
2.017	580	- 7	62,84
2.018	553	- 27	59,91
2.019	530	- 23	57,42



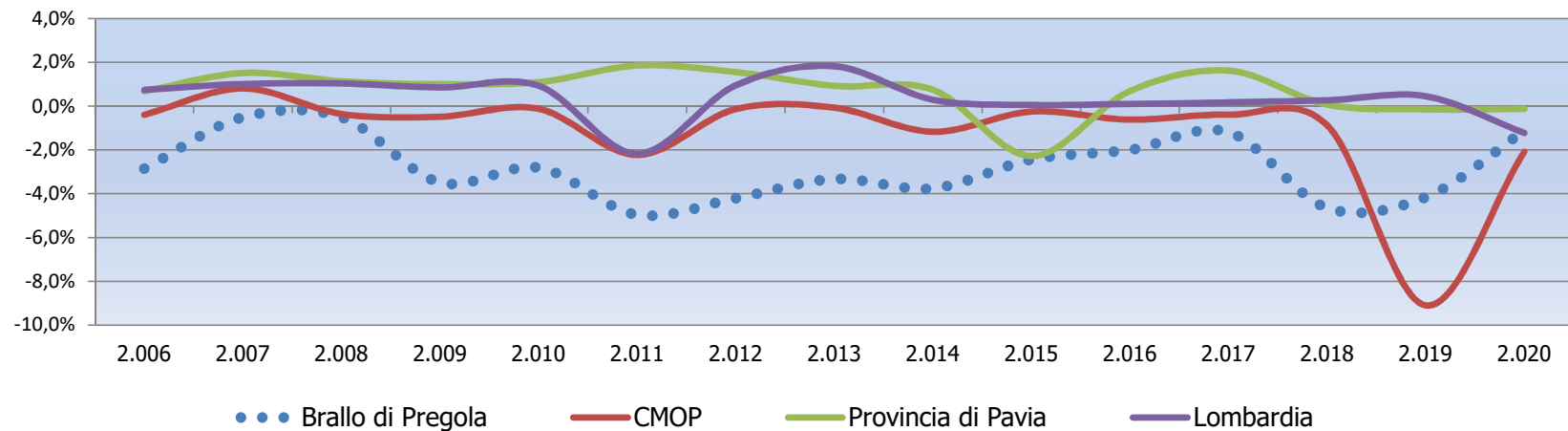
POPOLAZIONE RESIDENTE NELLA COMUNITA' MONTANA CMOP: EVOLUZIONE STORICA A TUTTI I I CENSIMENTI DAL 1861

AMBITO	POPOLAZIONE AL 31 DICEMBRE														
	1.861	1.871	1.881	1.901	1.911	1.921	1.931	1.941	1.951	1.961	1.971	1.981	1.991	2.001	2.011
Bagnaria	835	896	920	747	861	973	981	1.025	1.008	776	647	675	679	636	675
Borgo Priolo	1.739	1.969	1.978	2.210	2.475	2.496	2.429	2.242	2.089	1.837	1.562	1.450	1.460	1.405	1.382
Borgoratto Mormorolo	822	864	823	861	1.021	1.155	1.081	1.011	980	759	633	544	497	431	423
Brallo di Pregola	2.366	2.349	2.418	2.670	2.913	2.702	2.653	2.826	2.585	2.231	1.686	1.398	1.177	923	689
Cecima	587	585	619	573	625	649	657	700	623	491	378	366	299	273	233
Colli Verdi	2.380	2.483	2.451	2.442	2.605	2.928	3.031	3.067	2.542	2.029	1.733	1.580	1.446	1.277	1.156
Fortunago	854	992	879	897	1.052	1.142	1.140	1.164	1.047	796	582	522	448	419	383
Godiasco	1.805	1.885	1.886	1.969	2.207	2.374	2.367	2.479	2.694	2.447	2.427	2.356	2.455	2.805	3.130
Menconico	1.297	1.260	1.249	1.297	1.217	1.275	1.295	1.315	1.167	1.028	819	700	586	488	378
Montalto Pavese	1.445	1.554	1.632	1.474	1.751	1.952	2.052	2.054	1.939	1.506	1.235	1.125	1.045	962	924
Montesegale	787	1.466	818	849	918	944	907	903	803	620	489	411	364	327	307
Ponte Nizza	1.307	1.424	1.380	1.154	1.187	1.417	1.496	1.444	1.311	1.114	966	896	894	860	811
Rocca Susella	725	772	736	821	837	960	902	846	742	514	338	262	224	229	234
Romagnese	2.127	2.215	2.073	2.166	2.491	2.593	2.642	2.682	2.432	1.954	1.425	1.264	1.060	901	744
Santa Margherita di Staffora	1.639	1.639	1.697	1.847	1.841	1.928	1.953	1.912	1.755	1.464	1.030	1.466	758	618	513
Val di Nizza	1.652	1.859	1.809	1.689	1.671	1.788	1.760	1.786	1.478	1.176	921	876	782	685	655
Varzi	4.568	4.623	4.748	5.201	5.323	5.600	5.619	5.901	5.407	4.730	4.394	4.112	3.848	3.531	3.405
Zavattarello	1.971	2.044	1.925	1.837	2.011	2.195	2.277	2.327	2.098	1.752	1.514	1.418	1.214	1.124	1.036
CMOP	28.906	30.879	30.041	30.704	33.006	35.071	35.242	35.684	32.700	27.224	22.779	21.421	19.236	17.894	17.078
Provincia di Pavia (migliaia)	403	439	459	484	498	507	487	492	507	528	536	513	490	494	536
LOMBARDIA (milioni)	3,167	3,539	3,757	4,314	4,899	5,205	5,678	5,954	6,594	7,416	8,558	9,149	8,935	9,043	9,700



POPOLAZIONE RESIDENTE NELLA COMUNITA' MONTANA DELL'OLTREPO' PAVESE CMOP: EVOLUZIONE STORICA dal 2005 al 2019

AMBITO	POPOLAZIONE AL 31 DICEMBRE															
	2.005	2.006	2.007	2.008	2.009	2.010	2.011	2.012	2.013	2.014	2.015	2.016	2.017	2.018	2.019	2.020
Bagnaria	648	643	660	673	683	684	675	685	696	677	658	676	666	661	642	633
Borgo Priolo	1.373	1.380	1.415	1.414	1.415	1.428	1.382	1.388	1.394	1.398	1.474	1.473	1.475	1.458	1.385	1.325
Borgoratto Mormorolo	418	426	442	435	433	442	423	425	420	430	432	431	427	417	415	409
Brallo di Pregola	804	781	777	773	746	725	689	660	638	614	599	587	580	553	530	524
Cecima	258	268	252	231	242	237	233	233	238	247	236	242	237	227	224	229
Colli Verdi	1.231	1.215	1.207	1.207	1.199	1.188	1.156	1.156	1.170	1.141	1.119	1.108	1.105	1.088	-	-
Fortunago	400	402	405	402	386	391	383	393	399	384	390	383	368	360	358	356
Godiasco	3.001	3.027	3.095	3.163	3.171	3.218	3.130	3.177	3.224	3.207	3.229	3.237	3.258	3.299	3.243	3.182
Menconico	454	444	437	416	404	400	378	371	367	360	360	365	357	358	355	344
Montalto Pavese	936	931	958	943	946	931	924	914	918	895	890	876	896	896	884	872
Montesegale	322	325	324	326	325	321	307	295	295	299	298	296	285	279	271	258
Ponte Nizza	863	859	863	863	850	822	811	837	827	824	807	798	785	784	779	760
Rocca Susella	239	234	235	231	236	237	234	235	253	240	225	212	214	218	209	208
Romagnese	821	808	788	768	754	752	744	704	692	685	687	693	669	669	629	618
Santa Margherita di Staffora	578	574	570	565	554	530	513	502	488	473	473	474	478	475	472	448
Val di Nizza	690	694	699	694	681	682	655	662	651	642	624	624	626	625	582	588
Varzi	3.467	3.426	3.442	3.405	3.404	3.420	3.405	3.383	3.338	3.304	3.279	3.207	3.194	3.115	3.094	3.024
Zavattarello	1.112	1.086	1.082	1.081	1.071	1.052	1.036	1.020	1.001	986	991	1.040	1.023	999	978	965
<b>CMOP</b>	16.503	16.437	16.569	16.509	16.429	16.408	16.042	16.020	16.008	15.820	15.780	15.682	15.620	15.482	14.072	13.778
Provincia di Pavia (migliai)	494	497	505	511	516	521	531	539	544	548	536	540	548	549	548	547
LOMBARDIA (miliioni)	9,473	9,544	9,640	9,741	9,824	9,916	9,700	9,793	9,971	10,001	10,006	10,017	10,034	10,061	10,106	9,982



## Tabella 5

### POPOLAZIONE NEL COMUNE AL 31.12. 1998 E AL 31.12. 2020

Brallo di Pregola

Popolazione al 31.12. <b>1.998</b>		
Maschi	498	51,0%
Femmine	479	49,0%
Popolazione totale	977	100,0%
Famiglie	531	
Numero medio di componenti per famiglia	1,84	
Saldo naturale (rispetto all'anno precedente)	- 23	
Saldo migratorio (rispetto all'anno precedente)	+ 15	
Saldo di crescita totale	- 8	
Popolazione al 31.12. <b>2.020</b>		
Maschi	323	52,3%
Femmine	295	47,7%
Popolazione totale	618	100,0%
Famiglie (al 2019)	372	
Numero medio di componenti per famiglia	1,66	
Saldo naturale (rispetto all'anno precedente)	- 26	
Saldo migratorio (rispetto all'anno precedente)	+ 9	
Saldo di crescita totale	- 17	



## Tabella 6

FAMIGLIE E NUMERO DI COMPONENTI IN ITALIA, REGIONE, PROVINCIA E COMUNE ultimi anni: 2012-2019

	Anno	Componenti M+F	Famiglie	componenti per famiglia
ITALIA	2012	59,685	25,873	2,31
	2013	60,783	25,792	2,36
	2014	60,796	25,816	2,35
	2015	60,666	25,854	2,35
	2016	60,589	25,938	2,34
	2017	60,484	25,982	2,33
	2018	60,360	26,081	2,31
	2019	60,245	26,192	2,30
Pavia	2012	539.569	249.781	2,16
	2013	548.326	245.825	2,23
	2014	548.722	246.923	2,22
	2015	547.926	246.038	2,23
	2016	548.508	245.937	2,23
	2017	545.810	245.710	2,22
	2018	545.888	247.128	2,21
	2019	545.444	247.254	2,21
LOMBARDIA	2012	9.794.525	4.410.734	2,22
	2013	9.973.397	4.397.205	2,27
	2014	10.002.615	4.401.909	2,27
	2015	10.008.349	4.416.517	2,27
	2016	10.020.423	4.439.434	2,26
	2017	10.035.953	4.460.011	2,25
	2018	10.050.828	4.487.812	2,24
	2019	10.072.407	4.511.297	2,23
Brallo di Pregola	2012	704	419	1,68
	2013	692	410	1,69
	2014	685	413	1,66
	2015	687	405	1,70
	2016	693	398	1,74
	2017	669	395	1,69
	2018	669	391	1,71
	2019	629	372	1,69

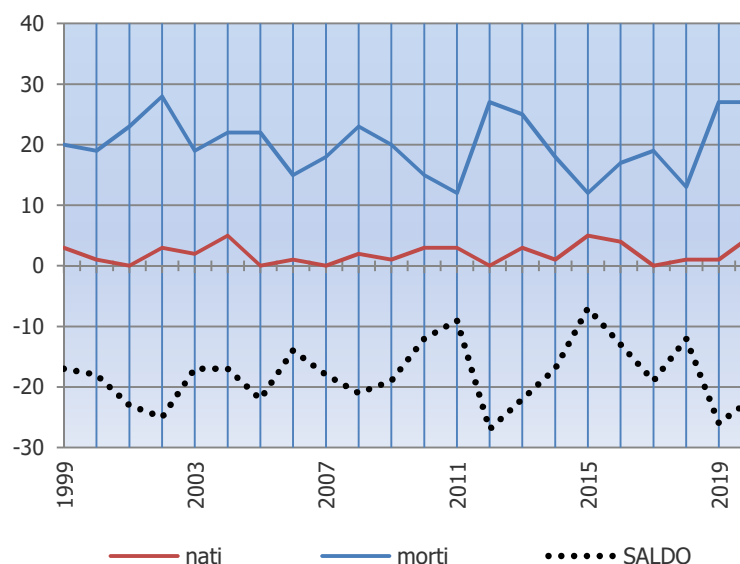
Tabella **7**

ANDAMENTO DELLA POPOLAZIONE NEL COMUNE: NATI, MORTI, IMMIGRATI ED EMIGRATI dal 1999 al 2020

## Brallo di Pregola

## A - NATI/MORTI

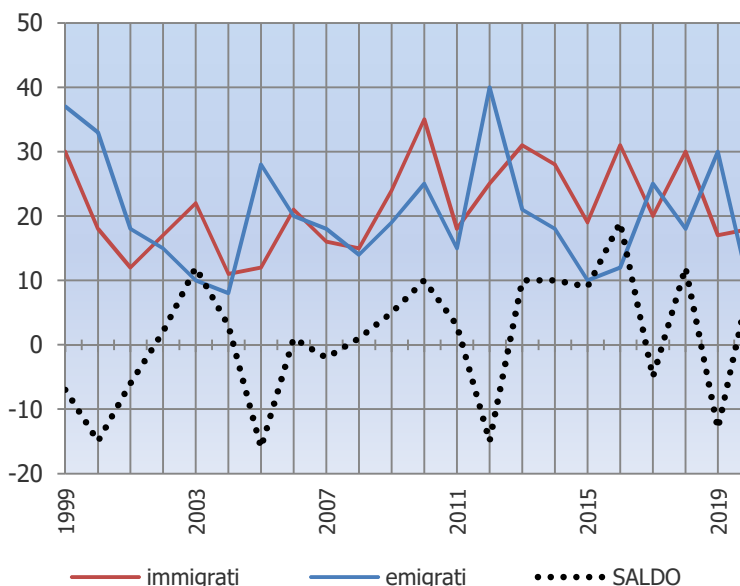
ANNO	nati	morti	SALDO
1999	3	20	- 17
2000	1	19	- 18
2001	0	23	- 23
2002	3	28	- 25
2003	2	19	- 17
2004	5	22	- 17
2005	0	22	- 22
2006	1	15	- 14
2007	0	18	- 18
2008	2	23	- 21
2009	1	20	- 19
2010	3	15	- 12
2011	3	12	- 9
2012	0	27	- 27
2013	3	25	- 22
2014	1	18	- 17
2015	5	12	- 7
2016	4	17	- 13
2017	0	19	- 19
2018	1	13	- 12
2019	1	27	- 26
2020	5	27	- 22



## Brallo di Pregola

## B - EMIGRATI/IMMIGRATI

ANNO	immigrati	emigrati	SALDO
1999	30	37	- 7
2000	18	33	- 15
2001	12	18	- 6
2002	17	15	+ 2
2003	22	10	+ 12
2004	11	8	+ 3
2005	12	28	- 16
2006	21	20	+ 1
2007	16	18	- 2
2008	15	14	+ 1
2009	24	19	+ 5
2010	35	25	+ 10
2011	18	15	+ 3
2012	25	40	- 15
2013	31	21	+ 10
2014	28	18	+ 10
2015	19	10	+ 9
2016	31	12	+ 19
2017	20	25	- 5
2018	30	18	+ 12
2019	17	30	- 13
2020	18	8	+ 10



Tabella

7

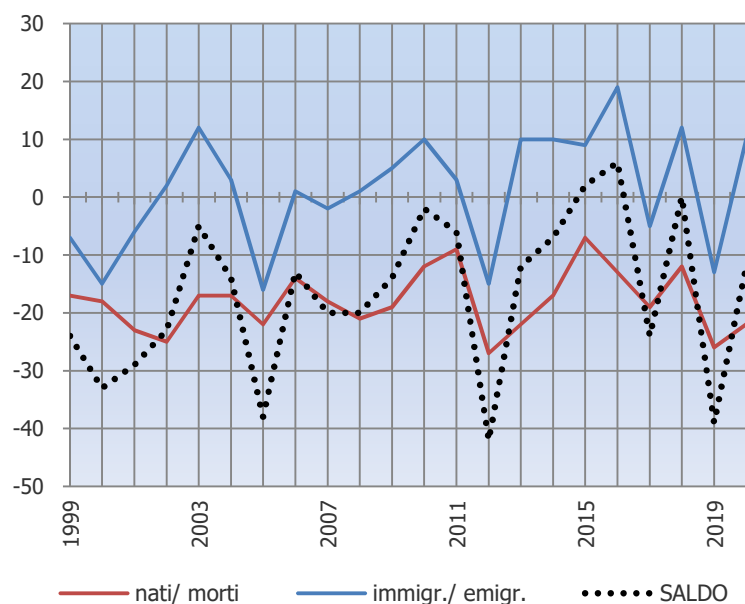
parte seconda

ANDAMENTO DELLA POPOLAZIONE NEL COMUNE: NATI, MORTI, IMMIGRATI ED EMIGRATI dal 1999 al 2020

Brallo di Pregola

C - NATI-MORTI/EMIGRATI-IMMIGRATI

ANNO	nati/ morti	immigr./ emigr.	SALDO
1999	-17	-7	- 24
2000	-18	-15	- 33
2001	-23	-6	- 29
2002	-25	2	- 23
2003	-17	12	- 5
2004	-17	3	- 14
2005	-22	-16	- 38
2006	-14	1	- 13
2007	-18	-2	- 20
2008	-21	1	- 20
2009	-19	5	- 14
2010	-12	10	- 2
2011	-9	3	- 6
2012	-27	-15	- 42
2013	-22	10	- 12
2014	-17	10	- 7
2015	-7	9	+ 2
2016	-13	19	+ 6
2017	-19	-5	- 24
2018	-12	12	± 0
2019	-26	-13	- 39
2020	-22	10	- 12

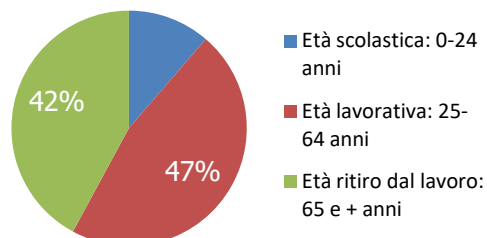


## Tabella 8

### CLASSI DI ETÀ' IN RAPPORTO ALLE ATTIVITÀ: CONFRONTO 1999-2020

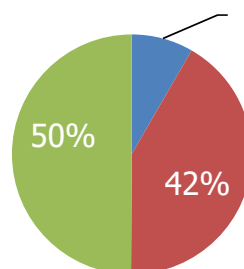
Brallo di Pregola		
classi di età al 1° gennaio <b>2.000</b>		
Età scolastica: 0-24 anni	109	11,32%
Età lavorativa: 25-64 anni	449	46,63%
Età ritiro dal lavoro: 65 e + anni	405	42,06%
Totale	963	100,00%

#### anno 2000



Brallo di Pregola		
classi di età al 1° gennaio <b>2.020</b>		
Età scolastica: 0-24 anni	46	8,32%
Età lavorativa: 25-64 anni	231	41,77%
Età ritiro dal lavoro: 65 e + anni	276	49,91%
Totale	553	100,00%

#### anno 2020



## Tabella 9

ABITAZIONI OCCUPATE DA RESIDENTI E FAMIGLIE: COMUNE, PROVINCIA, REGIONE. CENSIMENTI 2001 e 2011

<b>2.001</b>	Brallo di Pregola	Pavia	Lombardia
Popolazione residente	930	493.753	2.940.579
Famiglie	488	211.787	1.248.949
Abitazioni occupate	1.493	244.622	1.326.032
<b>Abitazioni per famiglia</b>	<b>3,06</b>	<b>1,16</b>	<b>1,06</b>

<b>2.011</b>	Brallo di Pregola	Pavia	Lombardia
Popolazione residente	689	535.884	3.038.420
Famiglie	423	251.149	1.501.725
Abitazioni occupate	1.636	262.258	1.414.782
<b>Abitazioni per famiglia</b>	<b>3,87</b>	<b>1,04</b>	<b>0,94</b>

**abitazioni per famiglia**

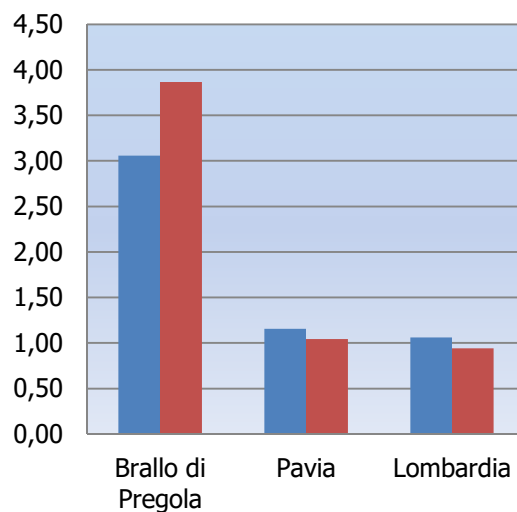
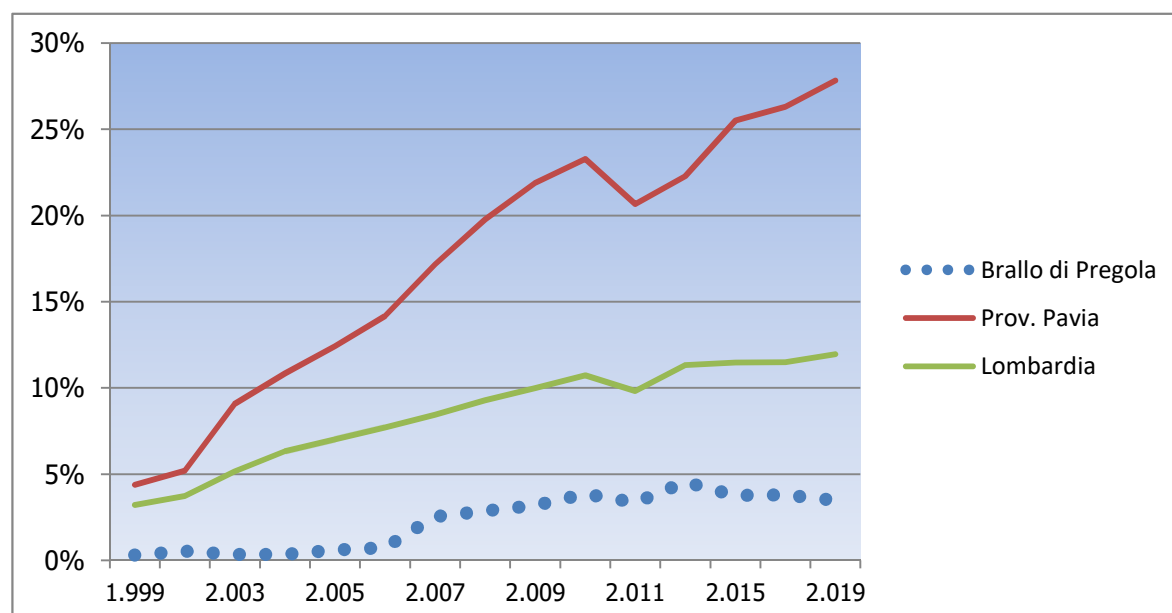


Tabella **10**

## CITTADINI STRANIERI RESIDENTI IN RAPPORTO AI RESIDENTI DAL 1999 AL 2019

anno	Brallo di Pregola			Prov. Pavia			Lombardia		
	stranieri	italiani	% sulla popolaz. residente	stranieri	italiani	% sulla popolaz. residente	stranieri	italiani	% sulla popolaz. residente
1.999	3	969	0,3%	8.584	195.720	4,4%	292.251	9.063.572	3,2%
2.000	5	936	0,5%	10.265	197.291	5,2%	340.850	9.119.823	3,7%
2.003	3	873	0,3%	18.666	205.449	9,1%	477.821	9.244.819	5,2%
2.004	3	859	0,3%	22.695	209.129	10,9%	594.279	9.391.075	6,3%
2.005	5	821	0,6%	26.335	211.986	12,4%	665.884	9.473.131	7,0%
2.006	6	808	0,7%	30.513	215.386	14,2%	736.420	9.543.319	7,7%
2.007	20	788	2,5%	37.725	219.670	17,2%	815.335	9.640.230	8,5%
2.008	22	768	2,9%	44.223	223.630	19,8%	904.816	9.740.447	9,3%
2.009	24	754	3,2%	49.440	225.825	21,9%	982.225	9.823.914	10,0%
2.010	29	752	3,9%	52.986	227.655	23,3%	1.064.447	9.915.513	10,7%
2.011	25	744	3,4%	46.222	223.755	20,7%	952.117	9.699.710	9,8%
2.013	32	704	4,5%	51.018	229.082	22,3%	1.129.185	9.971.174	11,3%
2.015	26	692	3,8%	58.524	229.413	25,5%	1.149.118	10.006.122	11,5%
2.017	26	685	3,8%	60.431	229.765	26,3%	1.153.835	10.035.953	11,5%
2.019	24	687	3,5%	64.160	230.607	27,8%	1.204.563	10.072.407	12,0%

Rapporto tra stranieri e residenti

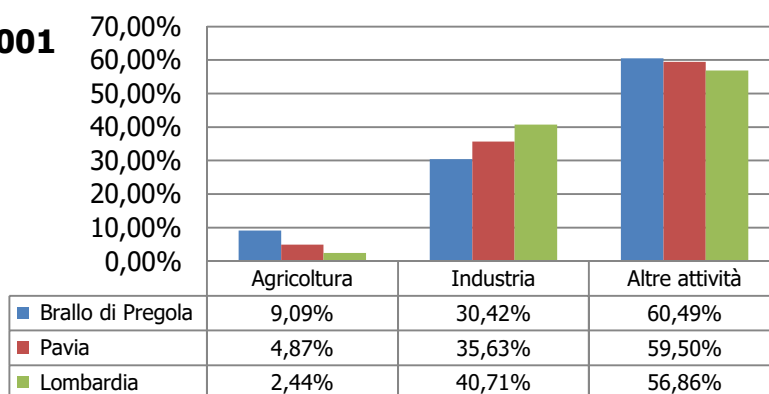
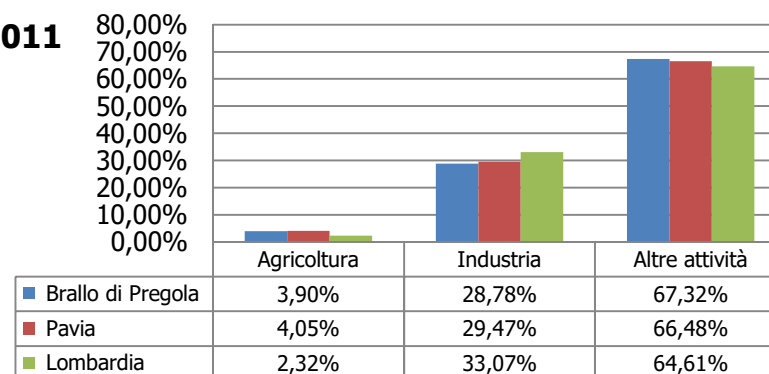


Tabella

**11**OCCUPATI PER ATTIVITÀ ECONOMICA: COMUNE, PROVINCIA E  
REGIONE. CENSIMENTI 2001 e 2011

2001	Attività economica			
	Agricoltura	Industria	Altre attività	Totale
Brallo di Pregola	26	87	173	286
Pavia	9.965	72.859	121.690	204.514
Lombardia	96.279	1.607.736	2.245.593	3.949.608

2011	Attività economica			
	Agricoltura	Industria	Altre attività	Totale
Brallo di Pregola	8	59	138	205
Pavia	9.300	67.644	152.582	229.526
Lombardia	98.475	1.404.185	2.742.897	4.245.557

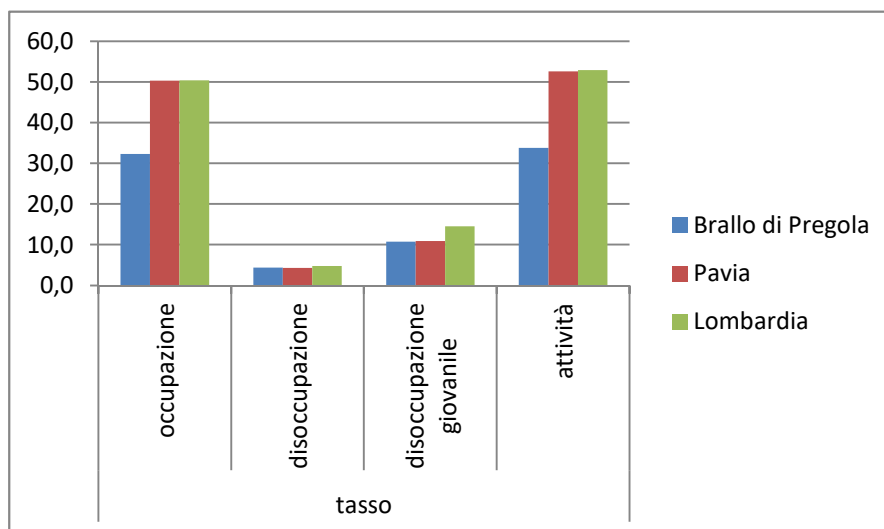
**2001****2011**

Tabella

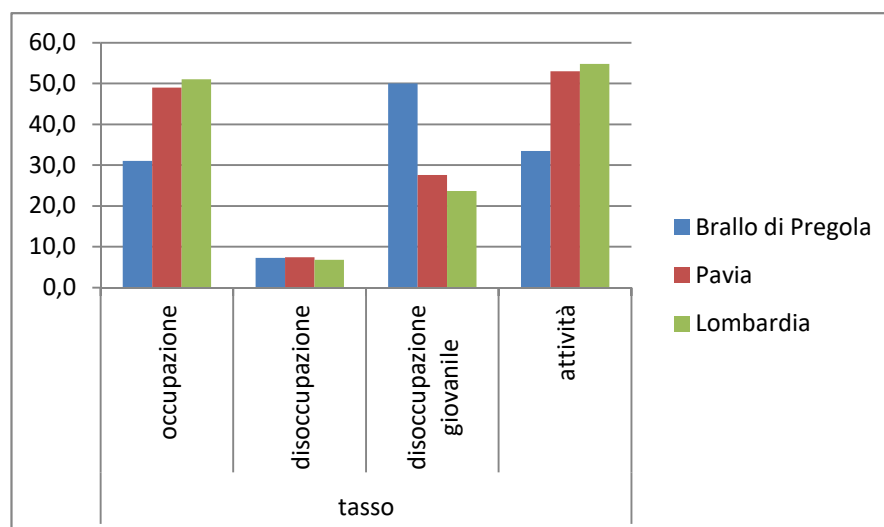
12

TASSI DI: OCCUPAZIONE, DISOCCUPAZIONE, DISOCCUPAZIONE GIOVANILE, ATTIVITÀ - censimenti 2001 e 2011

2001	tasso			
	occupazione	disoccupazione	disoccupazione giovanile	attività
Brallo di Pregola	32,3	4,4	10,7	33,8
Pavia	50,3	4,3	10,9	52,6
Lombardia	50,4	4,7	14,5	52,9



2011	tasso			
	occupazione	disoccupazione	disoccupazione giovanile	attività
Brallo di Pregola	31,0	7,2	50,0	33,4
Pavia	49,0	7,5	27,6	53,0
Lombardia	51,0	6,8	23,7	54,8





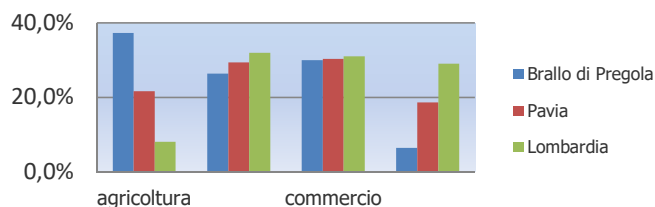
IMPRESE ATTIVE PRESENTI NEL REGISTRO DELLE IMPRESE PER  
SEZIONE DI ATTIVITÀ ECONOMICA: COMUNE, COMPENSORIO,  
PROVINCIA E REGIONE. **Divise per anno** dal 2001 al 2019

ANNO	SETTORE	Brallo di Pregola	Pavia	Lombardia
2.001	agricoltura	41	9.088	60.297
	industria	29	12.338	240.199
	commercio	33	12.714	232.939
	servizi	7	7.815	218.202
	<b>Totale</b>	<b>110</b>	<b>41.955</b>	<b>751.637</b>
2.006	agricoltura	38	8.418	58.073
	industria	27	13.482	258.440
	commercio	33	12.842	238.793
	servizi	7	9.137	253.062
	<b>Totale</b>	<b>105</b>	<b>43.879</b>	<b>808.368</b>
2.012	agricoltura	42	7.235	50.258
	industria	24	13.596	252.230
	commercio	32	13.268	247.230
	servizi	9	10.493	272.100
	<b>Totale</b>	<b>107</b>	<b>44.592</b>	<b>821.818</b>
2.017	agricoltura	36	6.332	46.210
	industria	24	12.210	232.884
	commercio	31	12.721	251.265
	servizi	7	10.617	284.310
	<b>Totale</b>	<b>98</b>	<b>41.880</b>	<b>814.669</b>
2.019	agricoltura	39	5.950	44.792
	industria	16	12.927	250.418
	commercio	17	9.356	190.594
	servizi	20	12.847	327.342
	<b>Totale</b>	<b>92</b>	<b>41.080</b>	<b>813.146</b>

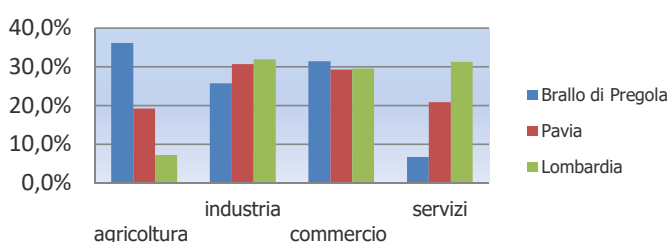
Tabella **13** parte II

IMPRESE ATTIVE PRESENTI NEL REGISTRO DELLE IMPRESE PER SEZIONE DI ATTIVITÀ ECONOMICA: COMUNE, COMPRESORIO, PROVINCIA E REGIONE. ANNI 2001-2019

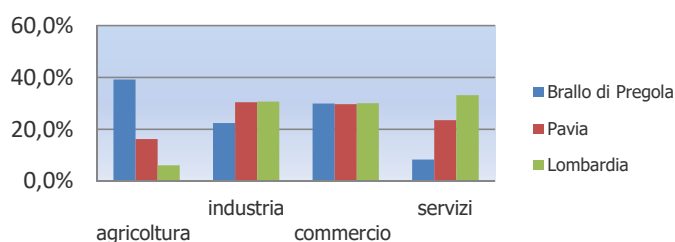
**2001**



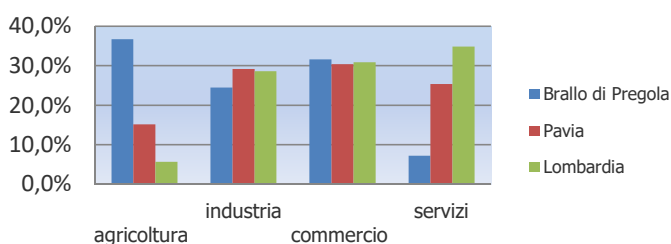
**2006**



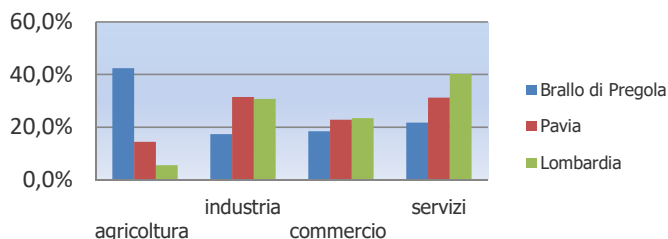
**2012**



**2017**



**2019**

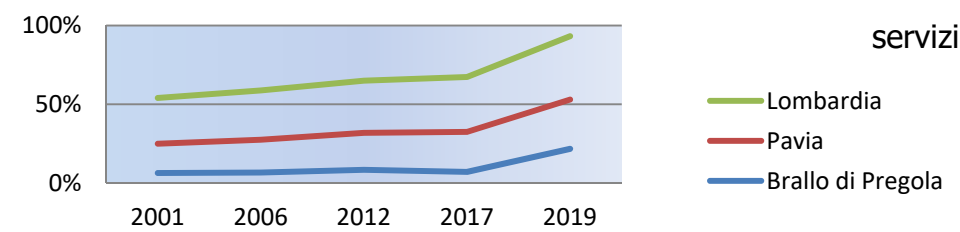
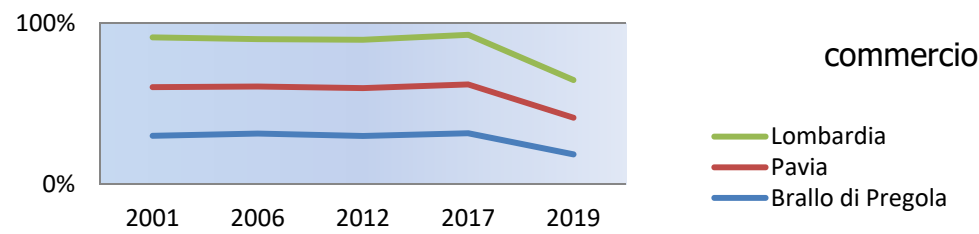
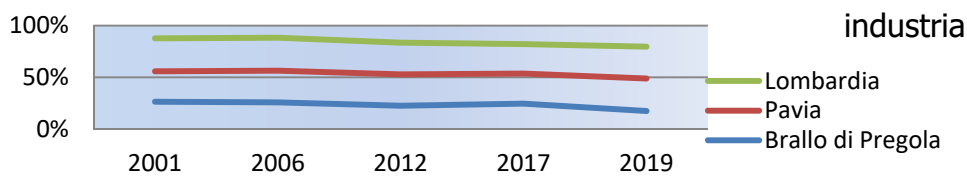
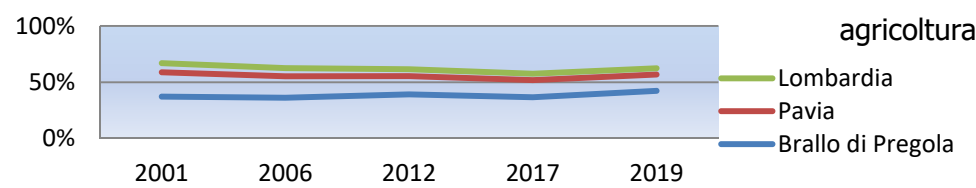


Fonte: Infocamere

Tabella 14

IMPRESE ATTIVE PRESENTI NEL REGISTRO DELLE IMPRESE PER SETTORE DI ATTIVITÀ ECONOMICA: COMUNE, COMPENSORIO, PROVINCIA E REGIONE. **Divise per settore** dal 2001 al 2019

SETTORE	LOCALITÀ	2.001	2.006	2.012	2.017	2.019
agricoltura	<b>Brallo di Pregola</b>	<b>41</b>	<b>38</b>	<b>42</b>	<b>36</b>	<b>39</b>
	Pavia	9.088	8.418	7.235	6.332	5.950
	Lombardia	60.297	58.073	50.258	46.210	44.792
industria	<b>Brallo di Pregola</b>	<b>29</b>	<b>27</b>	<b>24</b>	<b>24</b>	<b>16</b>
	Pavia	12.338	13.482	13.596	12.210	12.927
	Lombardia	240.199	258.440	252.230	232.884	250.418
commercio	<b>Brallo di Pregola</b>	<b>33</b>	<b>33</b>	<b>32</b>	<b>31</b>	<b>17</b>
	Pavia	12.714	12.842	13.268	12.721	9.356
	Lombardia	232.939	238.793	247.230	251.265	190.594
servizi	<b>Brallo di Pregola</b>	<b>7</b>	<b>7</b>	<b>9</b>	<b>7</b>	<b>20</b>
	Pavia	7.815	9.137	10.493	10.617	12.847
	Lombardia	218.202	253.062	272.100	284.310	327.342
TOTALE	<b>Brallo di Pregola</b>	<b>110</b>	<b>105</b>	<b>107</b>	<b>98</b>	<b>92</b>
	Pavia	41.955	43.879	44.592	41.880	41.080
	Lombardia	751.637	808.368	821.818	814.669	813.146

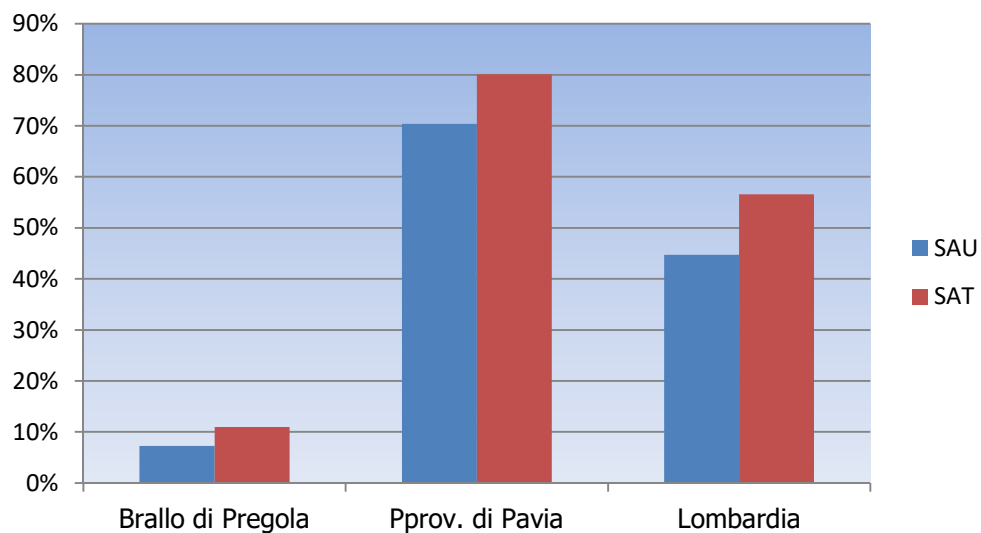


Tabella

**15**

SUPERFICIE TERRITORIALE E SUPERFICIE AGRARIA SECONDO LE PRINCIPALI UTILIZZAZIONI. COMUNE, COMPENSARIO, PROVINCIA, REGIONE. 5° CENSIMENTO AGRICOLTURA 2000

2000	SUPERFICIE TERRITORIALE  ha	Superficie agraria utilizzata (SAU)		Aziende  N.	Superficie agricola totale (SAT)  ha
		ha	% sul territorio		
Brallo di Pregola	4.615	336	7,3%	31	506
Prov. di Pavia	78.299	55.095	70,4%	1.715	62.743
Lombardia	2.385.542	1.067.030	44,7%	70.985	1.350.104

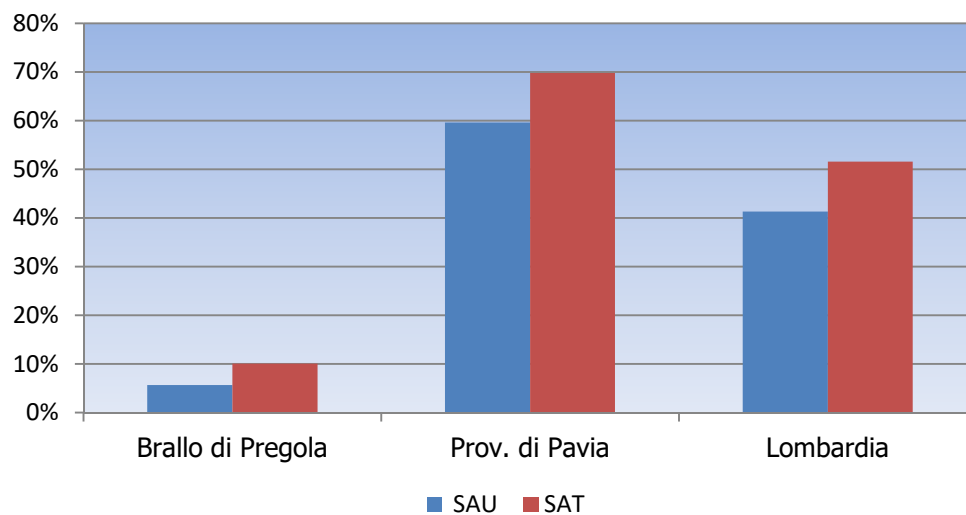


Tabella

**16**

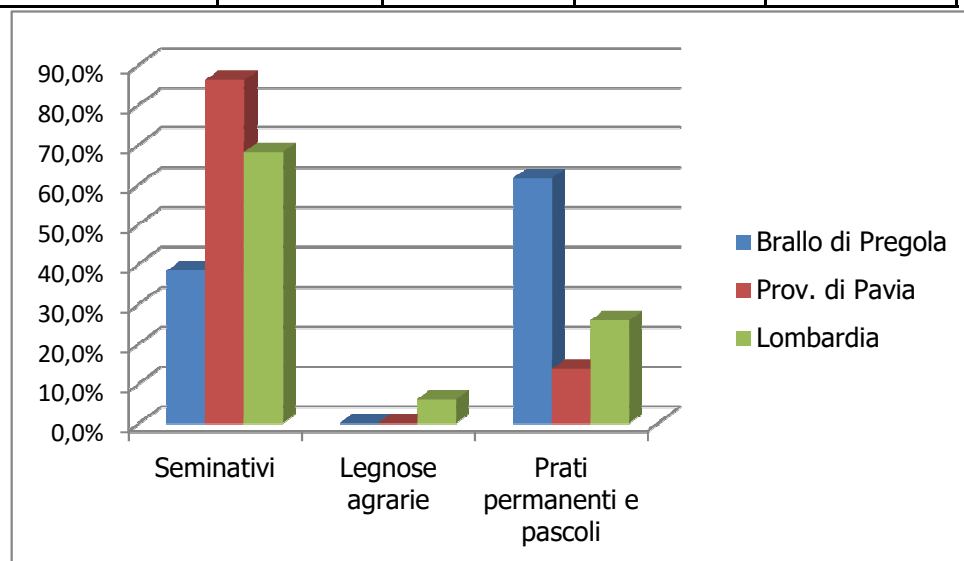
**SUPERFICIE TERRITORIALE E SUPERFICIE AGRARIA SECONDO LE PRINCIPALI UTILIZZAZIONI.COMUNE, COMPENSORIO, PROVINCIA, REGIONE. 6° CENSIMENTO AGRICOLTURA 2010**

2010	SUPERFICIE TERRITORIALE  ha	Superficie agraria utilizzata (SAU)		Aziende	Superficie agricola totale (SAT)  ha
		ha	% sul territorio		
Brallo di Pregola	4.615	260	5,6%	28	462
Prov. di Pavia	296.864	176.870	59,6%	6.880	207.205
Lombardia	2.385.542	984.725	41,3%	54.308	1.229.233



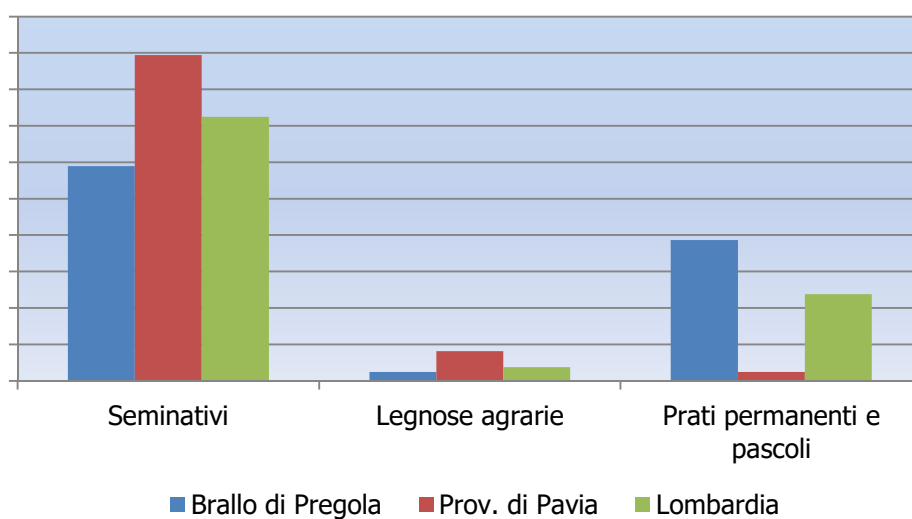
SUPERFICIE AGRARIA UTILIZZATA (SAU) IN RAPPORTO ALLA SUPERFICI COMUNALE.  
COMUNE, COMPENSORIO, PROVINCIA, REGIONE. 5° CENSIMENTO AGRICOLTURA 2000

2000	Superficie agraria utilizzata (SAU)			TOTALE
	Seminativi	Legnose agrarie	Prati permanenti e pascoli	
Brallo di Pregola	129	0	207	336
Prov. di Pavia	47.518	63	7.514	55.095
Lombardia	727.112	64.204	275.787	1.067.030



SUPERFICIE AGRARIA UTILIZZATA (SAU) IN RAPPORTO ALLA SUPERFICI COMUNALE.  
COMUNE, COMPENSORIO, PROVINCIA, REGIONE. 6° CENSIMENTO AGRICOLTURA 2010

2010	Superficie agraria utilizzata (SAU)			TOTALE
	Seminativi	Legnose agrarie	Prati permanenti e pascoli	
Brallo di Pregola	153	6	100	260
Prov. di Pavia	158.192	14.386	4.292	176.870
Lombardia	713.775	36.484	234.475	984.725

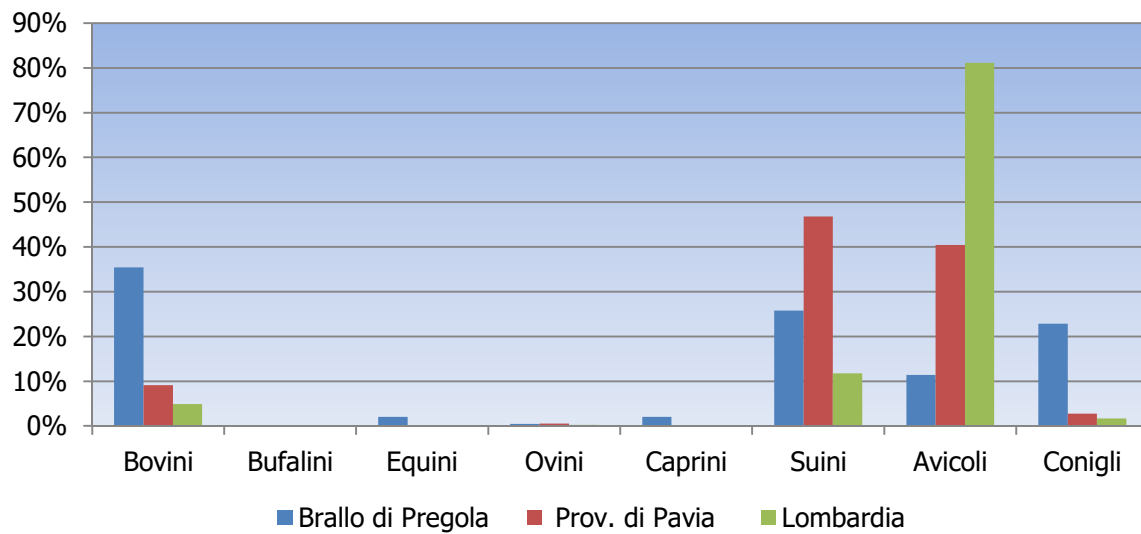


## Tabella 19

CAPI DI BESTIAME DELLE AZIENDE AGRICOLE CON ALLEVAMENTI SECONDO LA SPECIE. COMUNE, COMPENSORIO, PROVINCIA, REGIONE. 5° CENSIMENTO AGRICOLTURA 2000

2.000	Allevamenti
Brallo di Pregola	1
Prov. di Pavia	1.241
Lombardia	28.196

2.000	Bovini	Bufalini	Equini	Ovini	Caprini	Suini	Avicoli	Conigli
Brallo di Pregola	158	-	9	2	9	115	51	102
Prov. di Pavia	47.993	81	963	2.949	658	246.046	212.622	14.329
Lombardia	1.606.248	4.393	20.406	90.411	49.402	3.839.075	26.512.913	548.551





## Tabella 20

CAPI DI BESTIAME DELLE AZIENDE AGRICOLE CON ALLEVAMENTI SECONDO LA SPECIE. COMUNE, COMPENSATORIO, PROVINCIA, REGIONE. 6° CENSIMENTO AGRICOLTURA 2010

2.010	Allevamenti	variazione 2010/2000
Brallo di Pregola	2	+ 100,0%
Prov. di Pavia	968	- 22,0%
Lombardia	22.053	- 21,8%

2.010	Bovini	Bufalini	Equini	Ovini	Caprini	Suini	Avicoli	Conigli
Brallo di Pregola	96	-	7	-	-	2	51	-
Prov. di Pavia	40.018	20	1.805	4.934	1.522	328.611	212.622	3.101
Lombardia	1.484.977	10.209	30.192	105.720	57.546	4.758.960	26.512.913	415.452

